

# FORMACIÓN Y ORIENTACIÓN PERSONAL Y PROFESIONAL

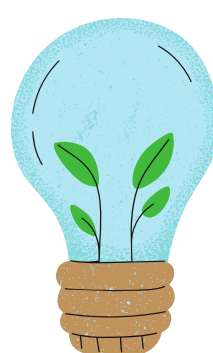


## ASIGNATURA OPTATIVA 4º ESO

- 3 Horas semanales

### CONOCIMIENTOS PREVIOS

No se precisan



### CONTENIDOS



- El ser humano y el conocimiento de uno mismo.
- Formación y orientación personal y profesional hacia la vida adulta.
- Proyecto personal, académico-profesional y aproximación a la búsqueda activa de empleo.

### RELACIÓN CON ESTUDIOS POSTERIORES

Esta materia está enfocada a que el alumnado tenga un conocimiento más exacto de sí mismo, sepa identificar qué tipo de salidas educativas y profesionales se ajustan mejor a sus características y conozcan los distintos caminos a seguir para alcanzar sus objetivos. Por todo ello, se relaciona con todo tipo de estudios posteriores.



*¡Una materia útil para tu futuro!*