

EMPRESA Y DISEÑO DE MODELOS DE NEGOCIO

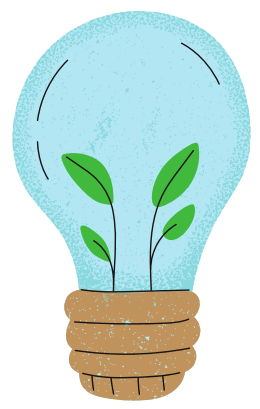


ASIGNATURA TRONCAL 2º BACHILLERATO

- 4 Horas semanales
- Humanidades y Ciencias Sociales o General

CONOCIMIENTOS PREVIOS

Es recomendable haber cursado Economía o Economía y Emprendimiento en 1º de Bachillerato, pero no es imprescindible.



CONTENIDOS



- Concepto y clases de empresas
- Análisis del entorno, desarrollo y estrategia empresarial
- Producción
- Marketing
- Inversiones y financiación
- Información contable y análisis económico y financiero
- Dirección y organización y recursos humanos
- Herramientas para innovar en modelos de negocio
- Estudio de casos y simulación

RELACIÓN CON ESTUDIOS POSTERIORES

- Ciclos formativos de grado superior. Familias profesionales:
 - Administración y Finanzas
 - Comercio y Marketing
 - Hostelería y Turismo...
- Grados universitarios:
 - Economía, ADE, Contabilidad y Finanzas
 - Derecho
 - Turismo.
 - Otros grados relacionados con las CCSS



¡Una materia útil para tu futuro!